

大ホール使用の手引き

残響時間が空席時で約2.5秒(500Hz)あり、クラシック音楽の演奏に適したホールです。
また音響可変幕などにより、演劇、バレエ、オペラ、ミュージカル、邦楽などにも対応しております。

		早朝 (8:30~9:00)	午前 (9:00~12:00)	午後 (13:00~17:00)	夜間 (18:00~22:00)	延長 (22:00~23:00)
入場料 1,000円以下	週日	26,900円	89,800円	127,100円	149,500円	59,800円
	金・祝前日	26,900円	89,800円	127,100円	179,500円	71,800円
	土	26,900円	89,800円	149,500円	179,500円	71,800円
	日・休日	33,600円	112,200円	179,500円	149,500円	59,800円
入場料 1,001円以上	週日	38,400円	128,200円	181,700円	213,800円	85,500円
	金・祝前日	38,400円	128,200円	181,700円	256,400円	102,500円
	土	38,400円	128,200円	213,800円	256,400円	102,500円
	日・休日	48,100円	160,400円	256,400円	213,800円	85,500円

	楽屋1(定員15人)	楽屋2(定員2人)	楽屋3(定員20人)	楽屋4(定員20人)	楽屋5(定員2人)	楽屋6(定員20人)
午前	900円	200円	900円	900円	無料	
午後	1,600円	300円	1,600円	1,600円		
夜間	2,300円	800円	2,300円	2,300円		

※「休日」とは国民の祝日に関する法律に定める休日をいいます。

大ホールに使用料金表で「祝前日」とあるのは同法に定める祝日の前日(土・日曜日を除く)を、「週日」は、金・土・日曜日、休日および祝前日以外の日をいいます。

※利用時間区分を引き続き使用する場合の中間時間の使用料は無料です。

※入場料1,001円以上の催し物で、リハーサルとしてご利用する場合も、ご利用の全区分(連続した区分でない場合も含む)入場料1,001円以上の施設使用料となります。

※法律等の改正により、利用日が平日から休日、休日から平日に変更された場合の利用料金については中面(2ページ)をご参照ください

客席

客席数 1.292席(オーケストラピット使用時通常前4列減1.164席)

1階席 1.014席(前から3列はずした場合922席、前から4列はずした場合886席)

2階席 278席

※オーケストラピットとして使用する場合は、前から4列まで使用できません。

舞台

間口 22m / 高さ 約11.4m(中央部) / 奥行 約14m(有効約300m²)です。

可動式プロセニウムアーチは、間口を18m~14.4mまで変えられます。高さは7.2mです(どん帳使用時)。

前舞台を使うと、奥行きが約18mになります。オーケストラピットの間口は22m、奥行きは中央部約4m、両端約2.5m、広さは約70m²となります。

設備

音響反射板、オーケストラピット(前舞台としても利用できます)、可動式プロセニウムアーチ、仮設花道などがあります。

【ご予約方法】

抽選参加

使用者会員登録区分	抽選受付期間	
区民文化・公共的団体 区内の学校	使用日の属する月の14ヶ月前の月の18日から月末まで	
区内団体 区民	区民優先利用日 第二火曜日から7日間	使用日の属する月の7ヶ月前の月の2日から先着順
一般団体 官公署	区民優先利用日 以外の日	使用日の属する月の14ヶ月前の月の18日から月末まで

(抽選申込みの例)「区民文化・公共的団体」が平成31年(2019年)3月を使いたい場合は平成30年(2018年)1月18日から1月31日までが抽選受付期間になります。

抽選の申込は区内7ヶ所にある利用者端末機、インターネット(中野区施設予約システム)から上記期間内に行ってください。**連続7日以内、5件まで**お申込いただけます。利用者端末機は午前9時から午後8時、インターネット予約は午前9時から午後10時までご利用いただけます。

※毎月第2火曜日から翌週月曜日までの7日間は区民優先利用日となっております。区民文化・公共的団体、区内の学校以外の登録区分の方は空き日についてのみ**7ヶ月前の2日から先着受付**となりますのでご注意ください。

当選後の手続き

毎月1日に抽選が行われます(この日は抽選の申し込みや結果の確認はできません)。**翌日(毎月2日)朝9時に発表**となりますので、お使いになる場合は**当月29日までに施設使用料を全額お支払い**ください。この**期限内にお支払いがない場合、自動的に無効となってしまいます**のでご注意ください。

抽選日以降の予約

抽選日以降の空き施設予約は、先着順です。使用日の属する月の13ヶ月前の2日以降にお申し込みください。ただし、「区民文化・公共的団体」「区内の学校」以外の登録区分の方が区民優先利用日を使用する場合は、**7ヶ月前の2日から**となります。利用者端末機、インターネットで予約の手続きを行ってください。月間の利用可能区分数は7日以内、21区分までです。

使用料の払込

予約手続きした日から**2週間以内**になかのZERO本館1Fお客さまカウンターで使用料をお支払いください。その際、予約した施設・使用日・時間・団体名をお申し付けください。この**期間内にお支払いがない場合、予約をしていても無効となってしまいます(予約は自動的に消え、キャンセル料はかかりません)**のでご注意ください。

※端末機、またはインターネットで予約された際、予約画面をプリントアウトすることをお勧めします。また、仮予約はご自分でキャンセルすることができます。

※ホール、劇場の使用申し込み(予約)は、ご希望利用日の2週間前までとなっております。

◆ 受付窓口：なかのZERO 1F お客さまカウンター (03) 5340-5000

◆ お支払い受付時間：午前9時～午後7時

※事前打ち合わせのご予約も上記にお願いいたします。

利用時間

利用時間には準備、公演、片付けのすべての時間を含みます。時間内に終了するよう無理のない計画をたててください。一般的には準備、撤去等は約1時間必要です。

なおやむを得ない事情がある場合、管理上支障のない範囲において、利用時間を1時間延長することができます。追加料金が発生いたしますので、詳しくはお問い合わせください。

入場料設定の変更

施設使用料金をお支払いの際、入場料¥1,001以上の設定で納付した場合、後日、入場料¥1,000以下に変更されても差額の還付はできません。

また、お支払時に入場料が未定の場合は決定された時点でお早めにご連絡を頂き、当日までに施設使用料金の差額を納付してください。

使用日の変更

使用日の変更については、その使用日の前後1ヶ月以内の日へ（1区分単位で）1回に限り行うことができます。使用承認書をお持ちの上、使用の14日前までにお客さまカウンターでお手続きください。

変更により、変更使用料の額が既納使用料の額を超えるときは、その差額を納付してください。反対に、変更使用料の額が既納使用料の額よりも安い場合はその差額分は還付できません。

利用の取り消し

利用を取り消す場合、取り消し日から利用日までの日数により使用料を還付できる場合があります。**代表者または申込者本人が、使用承認書と本人印鑑をお持ちのうえ、お客さまカウンターでお手続きください。**やむを得ずそれ以外の方がお越しの際は、代表者の委任状（押印つき）が必要となります。

手続きに必要な印鑑は、シャチハタ等のインク浸透式のものはお使いいただけません。また還付の額が5万円以上ですと口座振込みによる返金となりますのでご了承ください。

平日・休日料金の取り扱いについて

施設予約システムにより予約された施設の利用日が、法律等の改正により予約後に平日から休日に、休日から平日に変更された場合の利用料金については下記のとおり取り扱いになります。

取消日（使用日から）	還付率
11ヶ月前まで	95%
10ヶ月前まで	90%
9ヶ月前まで	80%
8ヶ月前まで	70%
7ヶ月前まで	60%
6ヶ月前まで	50%
5ヶ月前まで	40%
4ヶ月前まで	30%
3ヶ月前まで	20%
2ヶ月前まで	15%
1ヶ月前まで	10%

☆予約後に利用日が平日から休日に変更

→休日料金が適用されます。既にお支払いいただいている場合、平日料金と休日料金の差額を別途お支払いいただきますのでご承知おきください。

☆予約後に利用日が休日から平日に変更

→平日料金が適用されます。既にお支払いいただいている場合、休日料金と平日料金の差額を還付いたします。代表者または申込者本人が、使用承認書と本人印鑑をお持ちのうえ、お客さまカウンターでお手続きください。

☆予約のキャンセルに伴う利用料金の還付

→平日から休日に変更、または、休日から平日に変更されたことを理由に予約をキャンセルする場合、通常のキャンセル料の取り扱いと同様とします。

各メディアのサービス提供時間

☆利用者端末機 9:00～20:00

☆中野区施設予約システム 9:00～22:00

PC版：https://yoyaku.nakano-tokyo.jp/stagia/reserve/grb_init

スマートフォン版：https://yoyaku.nakano-tokyo.jp/stagia/reserve/gsm_init

携帯電話版：https://yoyaku.nakano-tokyo.jp/stagia/reserve/gmp_init

利用者端末機設置場所

なかのZERO	中野2-9-7	5340-5000
野方区民ホール	野方5-3-1	3310-3861
なかの芸能小劇場	中野5-68-7	5380-0931
キリンレモンスポーツセンター（総合体育館）	新井3-37-78	5860-0024
鷺宮スポーツ・コミュニティプラザ	白鷺3-1-13	3337-1771
哲学堂運動施設	松が丘1-34-28	3951-2515
上高田運動施設	上高田5-6-1	3385-8900



リハーサル室の使用について

大ホール使用当日に限り、リハーサル室を優先してご予約いただけます。（同日・同時時間帯に限りです）

広さ	天井までの高さ	設備等
縦9m×横15m 135㎡（約41坪）	4.25m～6.75m	壁面鏡、ダンス練習用バー、音響設備等

リハーサル室使用料

時間	午前	午後	夜間
使用料	3,600円	5,600円	7,400円

床はフローリングとなっておりますので、傷がつくような使用はご遠慮ください。

大ホール利用者のご使用がない場合、使用月の4ヶ月前から他利用希望者の方に貸し出すこととなりますのでご注意ください。

【ご利用に際してのお願い】

事前打ち合わせ

ホールご使用の内容（イベントのスケジュールなど）が決まりましたら、当館の舞台スタッフと打ち合わせをお願いいたします。予約制となっておりますので、原則としてご使用の1ヶ月前くらいに当館へご連絡いただき、日にちと時間を決めてください。パンフレットやプログラムなど当日進行がわかるものをお持ちいただくとスムーズに打ち合わせが進みます。（事前打ち合わせのご予約 なかのZERO お客さまカウンター 03-5340-5000）

※なお、ホール下見ご希望の場合も、事前のご予約が必要となります。

パンフレット等広報物について

初めてホールをご使用の方は、催物の開場時間や開演時間の設定について必ずご相談ください。催物の内容によっては希望する時間がとれないこともありますので、チラシ・ポスター・パンフレットなどの印刷前をお願いいたします。チラシ等には必ず問い合わせ先として主催者の電話番号や事務所所在地を明記していただくようお願いいたします。

チラシ・ポスター等のお預かりについて

なかのZEROでは、当館で開催する公演のみチラシ・ポスターをお預かりして設置しています。ポスターは**A3サイズ1枚**まで、チラシは**1種類A4サイズ50枚**まで設置することができます。期間は開催日より原則1か月前からです。

イベント情報の掲載

一般の方に公開となっている催し物につきましては、ご希望によりホームページ「ないせすアカデミア」に掲載することができます。所定の用紙でお申し込みください。料金は無料です。

また、中野区の広報誌「ないせす」に有料広告として掲載することもできます。詳細はないせす広告担当 03-5340-5035までお問い合わせください。

搬入

5t以上で高さが3.75mを超える搬入車をご利用の場合、大ホール搬入口（屋内荷解室）に入らないことがありますのでご注意ください。

当ホールの付帯設備にない備品、大道具等を持ち込む場合は、事前打ち合わせ時などにご確認ください。ただし、下記に該当する場合は原則としてお断りします。

- ①危険物（火薬、燃料等）
- ②舞台、もしくは舞台設備を損傷させる恐れがあるもの
- ③動物（盲導犬は入場可能です。事前にご連絡ください）
- ④その他、危険と判断される場合

音量制限

直下階が図書館となっているため、PA装置を持ち込んで大音響を発生するロックコンサートなどの場合、音量制限をさせていただくことがあります。

迫り、オーケストラピット

大迫りは仕込み時の道具運搬用として使用するもので、舞台上の演出には使用できません。また、オーケストラピット迫り、花道迫りも安全上公演中に動作させることはできません。なお、オーケストラピットを使用する場合は、客席の1列目から4列目までが使用できなくなりますのでご注意ください。

火気等の使用

館内での火気等の使用は原則禁止です。舞台において、演出上やむをえず火気等を使用する場合、中野消防署の許可が必要となります。事前打ち合わせ時にご相談ください。

スモークマシン

スモークマシンの使用は火災報知機を作動させる恐れがあるので、事前に十分な打ち合わせをお願いいたします。

当館では、中野消防署の指導により火災報知機の一部停止は一切行っていません。また煙発生により火災報知機が作動した場合は、すべて主催者の責任となりますのでご承知おきください。

客席誘導灯

演出上必要とあれば、避難口誘導灯を消灯することができます。ただし、事前の打ち合わせと許可申請書の提出が必要です。

物品販売

物品の販売、その他営利行為はできません。ただし催物に関連した物品に限り販売することができます。その場合は事前に「物品販売等申込書」を使用日の一週間前までに提出し、承認を受けてください。

音楽著作物の使用許諾

著作権を有する音楽の演奏、CDなどでの再生演奏（演劇・演芸・舞踊など）を下記に該当する形で上演する場合、あらかじめ著作権の許諾を受ける必要があります。

- ①営利性がある。
- ②観客から入場料を受け取る。
- ③出演者に報酬がある。

また、下記のような方法で音楽を使用される場合にも、別途利用承諾手続きが必要です。

- ①プログラムなどに、楽譜や歌詞を載せる。
- ②CD、レコードなどから録音（ダビング）・編集したものを上演する。

※詳しくは、下記までお問い合わせください。

社団法人 日本音楽著作権協会 東京イベント・コンサート支部 (03) 5321-9881

関係官庁への届出

火気使用など禁止行為解除の申請

中野消防署 中野区中央3-25-3 (03) 3366-0119

集会届、警察依頼

中野警察署 中野区中央2-47-2 (03) 3366-0110

利用を承認できない場合及び使用承認を取り消す場合

- ・公の秩序を乱し、または善良な風俗を害する恐れがあると認められるとき
- ・施設の設備、備品を破損する恐れがあると認められるとき
- ・利用の目的、または利用条件に違反したとき
- ・利用権を譲渡または貸与したとき
- ・災害その他の事情により、施設の利用ができなくなったとき

休館日

2・6・11月第4月曜日と年末年始の12月29日から1月3日までは休館日です。

なお毎月の休館日が祝日に当たっている場合はその翌日となりますのでご注意ください。また設備保守等のため臨時に休館することがあります。

【利用当日のお願い】

使用承認書の提示と提出書類

施設利用当日、使用承認書の提示をお願いいたします。また、事前打ち合わせ時にお渡しする「主催者当日連絡表」「避難誘導員等の届」の提出をお願いいたします。

楽屋等の管理

楽屋は主催者の責任で管理してください。

楽屋の鍵は1階受付でお貸しします。特に盗難には十分に注意してください。なお、楽屋等での盗難については、当方では一切責任を負いませんのでご了承ください。

定員の厳守

ホール入場者の定員は厳守してください。ホール内で立見をしたり、補助席を設けたりすることはできませんのでご注意ください。

原状復帰

施設の利用終了後、施設、備品などをもとに戻し、点検をしてください。施設、備品を破損または滅失したときは、損害賠償をしていただきます。

駐車場のご利用について

駐車場のご利用は、荷物等の搬入および身体上の都合によるご利用の場合のみとなります。

お車を止める場合は、事前にお電話での申請をお願いしております。地下駐車場の駐車スペースは数に限りがございますので、申請の無い場合や複数台のご利用は当日の駐車場利用状況によりお断りさせていただく場合もございます。

施設利用時間内でのご利用をお願いいたします。施設利用時間外の駐車はご遠慮ください。

大・小ホールは駐車券制となっております。

ポスター提示

ポスターは施設管理者の指定した場所に掲示してください。掲示場所はホール内とし、ホールの外に掲示する場合は立て看板等を利用してください。大理石面は変色しますのでポスターを貼ることはできません。ポスターを貼る場合は、施設管理者の渡す専用テープを使用してください。セロテープ等、粘着力の強いものは使用しないでください。ホールのご利用が終わったら、ポスターをはがして持ち帰ってください。

ホール内での飲食

ホール内での飲食は禁止です。

ゴミのお持ち帰りについて

お持込みになった資材や、お弁当のゴミや空き缶、贈答された花器などは、基本お持ち帰りをお願いいたします。

付帯設備使用料の清算

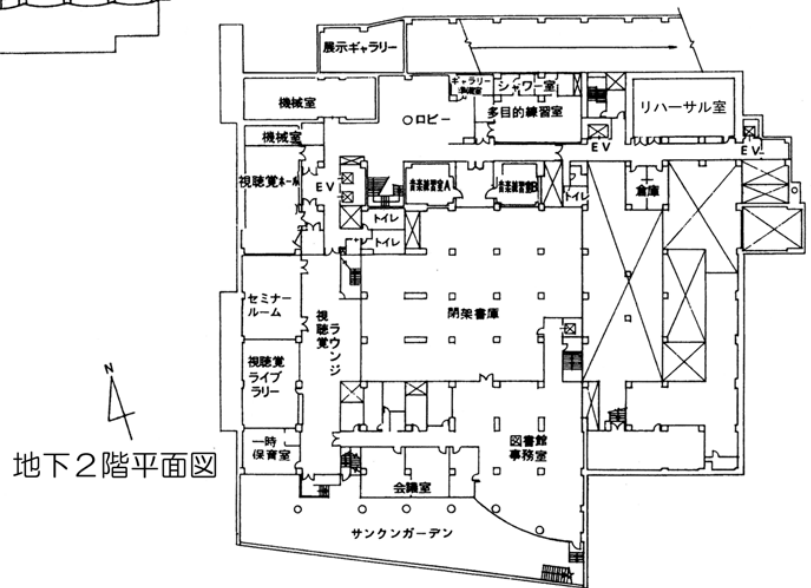
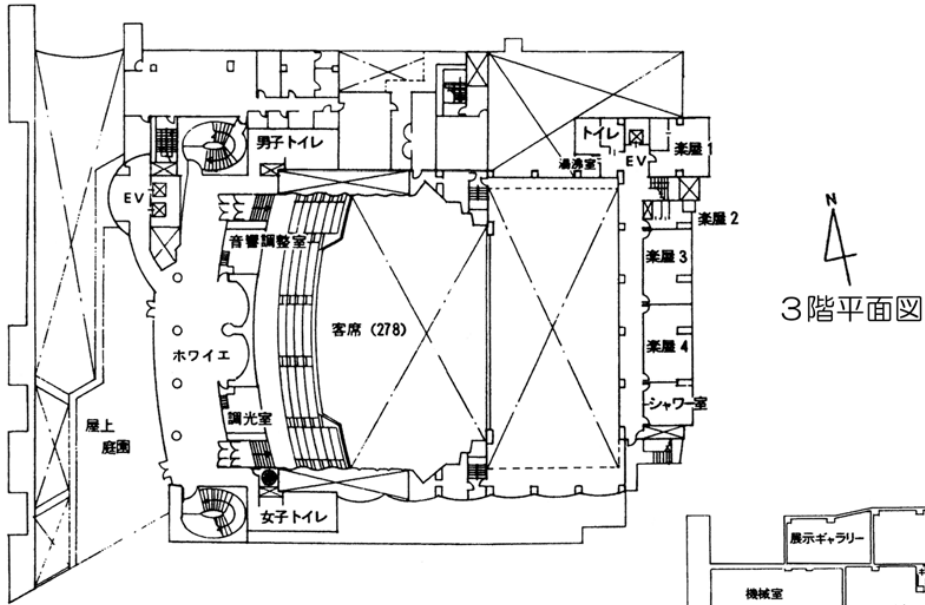
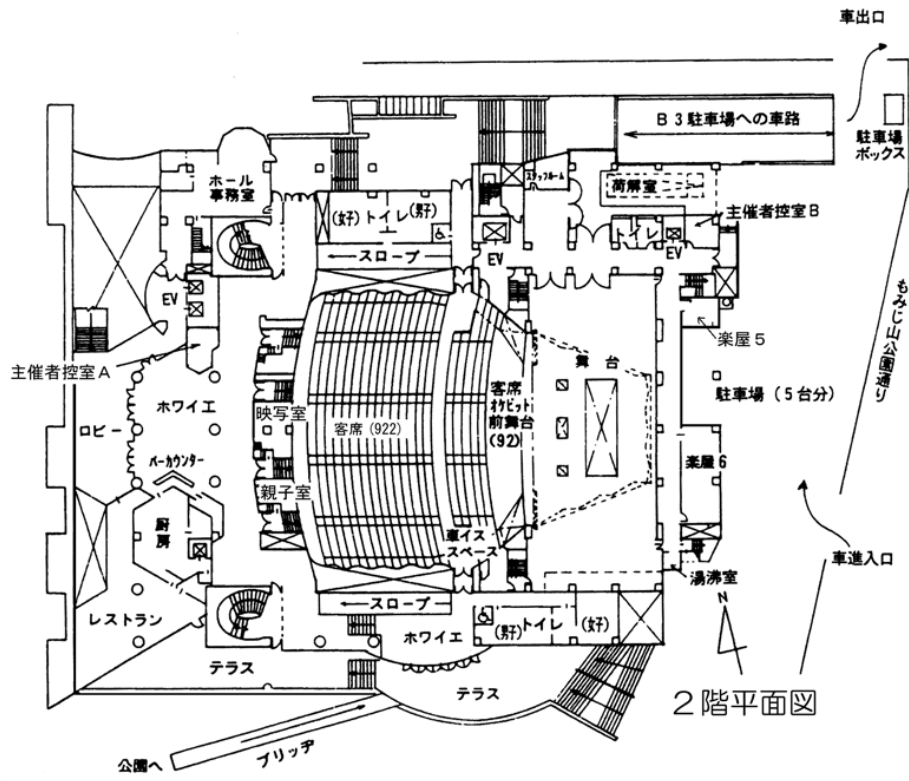
舞台、照明、音響等の付帯設備使用料は必ず、当日に清算してください。なお、夜の時間帯までご利用の方は、午後7時半ころまでに清算してください。

※ 付帯設備料は午前、午後、夜間の各時間帯を1区分として計算します。

(例) 午後から夜間まで続けて使用の場合 (午後の付帯料金+夜間の付帯料金) になります。

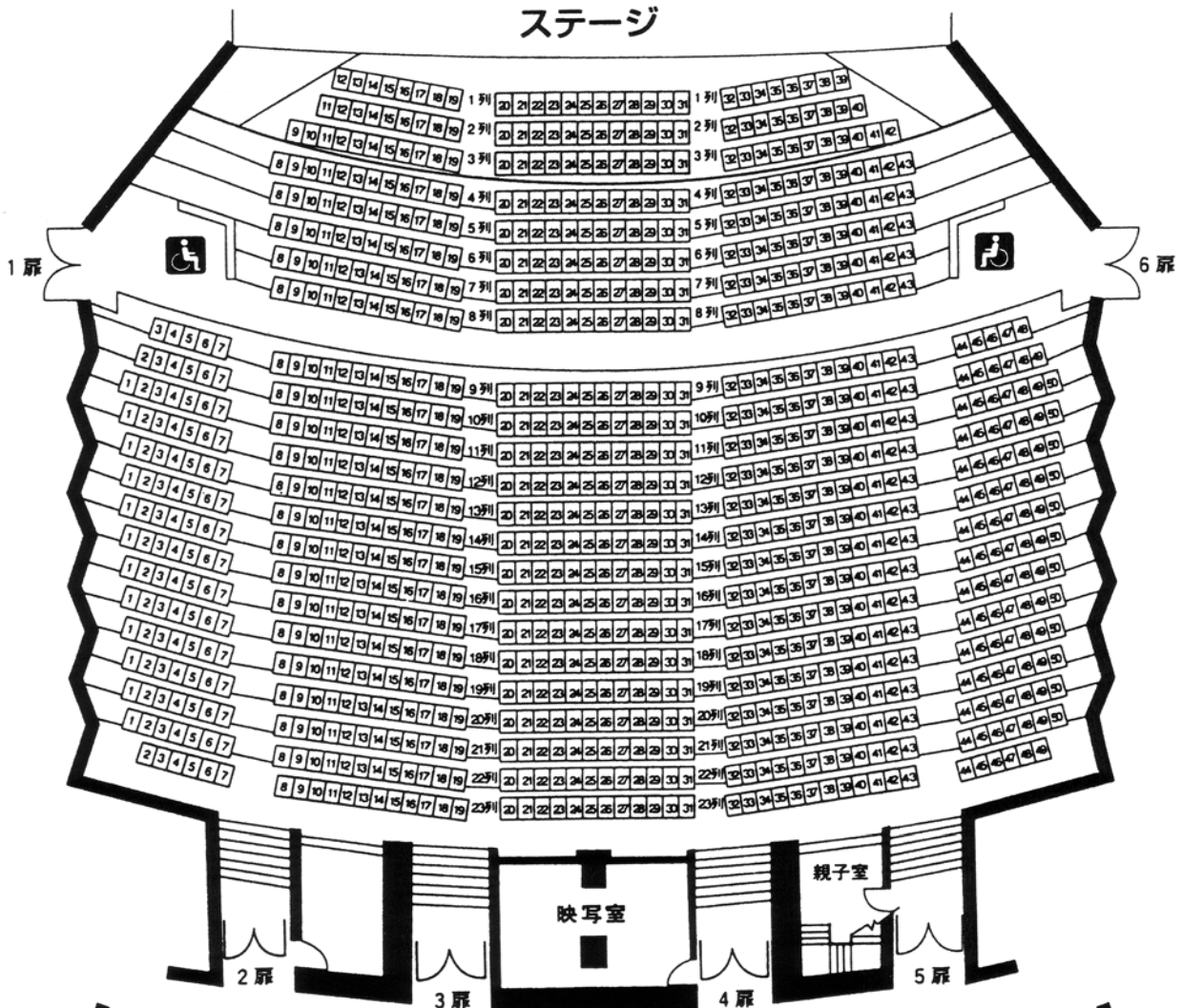
※ 舞台設備、音響設備、照明設備、映像設備等はセットした時点から付帯設備利用料をいただきます。

建物平面図



大ホール客席案内図

ステージ



- 1階席 9列 8番~43番 車椅子用取り外し可能
- 1階席 22列・23列 20番~31番 PA席 (背板可倒)
- 1階席 22列・23列 32番~43番 照明席 (背板可倒)
※専用机 設置可能

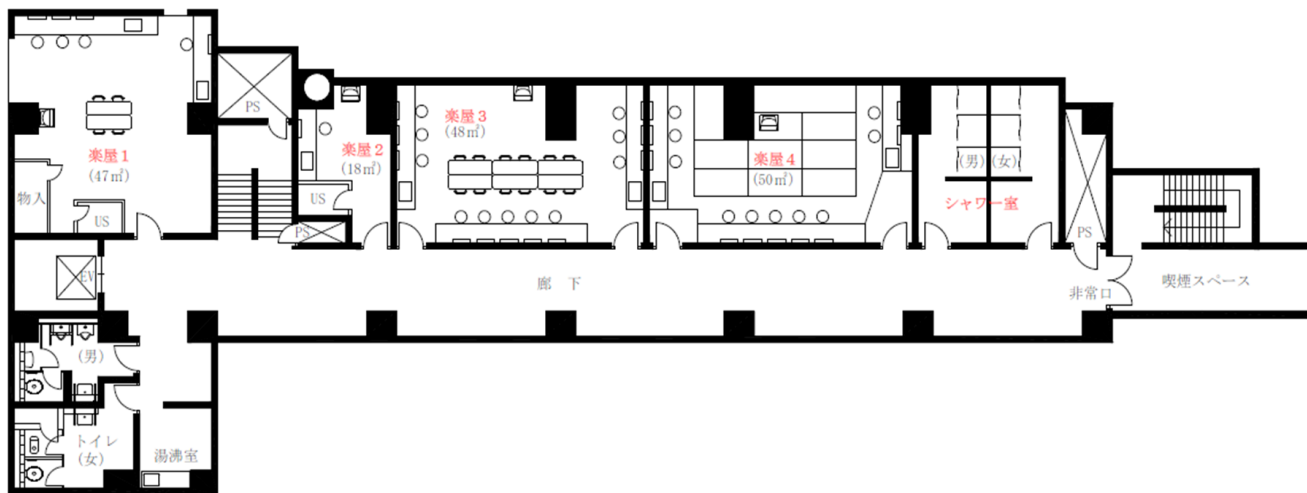
客席数 1,292席

1階 1,014席 2階 278席

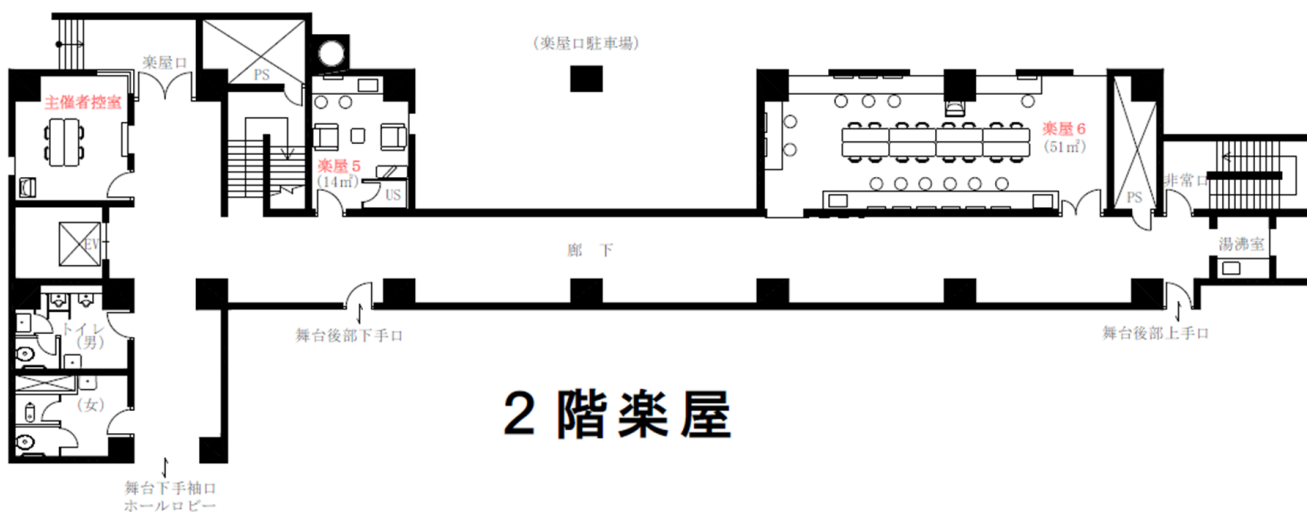
(オーケストラピット使用の場合は1,164席)

(他に車椅子スペース6席分)

なかのZERO 大ホール楽屋のご案内



3階楽屋



2階楽屋

階数	楽屋名	m2	定員	設備など	利用料金		
					午前 (9:00~12:00)	午後 (13:00~17:00)	夜間 (18:00~22:00)
3階	楽屋1	47m ²	15人	ユニットシャワー、モニター	900円	1,600円	2,300円
	楽屋2	18m ²	2人	ユニットシャワー、モニター	200円	300円	800円
	楽屋3	48m ²	20人	モニター	900円	1,600円	2,300円
	楽屋4	50m ²	20人	和室 モニター	900円	1,600円	2,300円
	シャワー室		—	3名×2室	無料で使用できます		
2階	楽屋5	14m ²	2人	ユニットシャワー、モニター	無料で使用できます		
	楽屋6	51m ²	20人	ユニットシャワー、モニター	無料で使用できます		
	主催者控室 (楽屋側)	14m ²	4人	モニター	無料で使用できます		
	主催者控室 (ロビー側)	7m ²	2人	モニター	無料で使用できます		

※シャワーをご利用の場合は、使用の30分前までに受付に連絡をお願いいたします。

大ホール付帯設備一覧

種別	付帯設備名	基本使用料(円、1区分毎)		規格・仕様・数量等
		使用料	単位	
舞台設備	音響反響板	10,000	1式1区分	間口(開口部)22m、後部正面12m) 高さ11.6m、奥行14m
	オーケストラピット	9,000	1式1区分	間口22m 奥行(中央部4m、両端部2.5m、深さ1.5m)舞台面まで上昇可
	花道迫り	600	1式1区分	舞台接続部幅4m、前面幅2m、長さ2.5m 下手・上手対称1式
	オーケストラひな段	5,000	1式1区分	ナラ集成材4段移動式 前部間口15.6m 両翼3段付加可
	ステージ台	500	1台1区分	上記ひな段の分割最小単位使用(単独使用のみ)
	所作台	9,000	1式1区分	天板スプルス材 3尺×12尺 31台 化粧框、開帳場付き
	花道所作台	2,000	1式1区分	1.3m×2.7m他(4台1式)
	仮設花道	1,500	1式1区分	組立式 下手・上手対称1式 花道迫りに連結
	鳥屋囲い	1,200	1式1区分	揚げ幕付き 高さ2.7m
	切り穴階段	800	1台1区分	切り穴(2.3×1.2m、1.2×1.2m)用階段 踊り場付き
	平台A	100	1台1区分	杉材 (6×6尺 10台、5×6尺 8台、4×6尺 24台、3×6尺 24台、2×6尺 27台)4寸高
	平台B	100	1台1区分	杉材 (4×9尺、3×9尺、4×3尺、3×3尺)4寸高 各2台
	箱足	50	1組1区分	(10台1組) 303×(515、333)×182mm 各20~40台
	木台	無料	1式	7寸高山台用 303×91×91mm 30個
	開き足	50	1組1区分	(2台1組) 幅(3、4、6尺) 高さ2.1尺高用(636mm)2.8尺高用(848mm) 各10台
	箱階段	50	1台1区分	幅1212mm 3段、2段、1段 (高さ間隔212mm) 各2台
	蹴込パネル	400	1式1区分	7寸高(約210mm)1尺高(303mm)
	振り落としパイプ	500	1式1区分	長さ19m 引きロープ、吊りロープ付き
	松羽目	1,000	1式1区分	幅16m×高さ5.4m ドロップ式
	竹羽目	2,500	1式1区分	幅7.2m×高さ4.5m 枠張
	金屏風	1,000	1双1区分	幅0.75m×6曲 高さ2.4m 2双
	銀屏風	1,000	1双1区分	寸法上記と同じ 1双
	鳥の子屏風	1,000	1双1区分	" 1双
	高座台	1,000	1式1区分	幅2.4m×奥行1.8m×高さ0.3m 高座用座布団付き
	浅黄幕	300	1式1区分	幅10m×高さ8m
	紗幕	600	1式1区分	幅18m×高さ8m (色)黒灰各1枚
	地がすり	500	1枚1区分	幅20m×奥行6.5m (色)黒灰各2枚
	バレエシート	100	1枚1区分	幅1.2m×奥行13m、厚さ1.5mm、15本(縦敷) 黒/グレー 両面色違い
	毛せん	50	1枚1区分	赤ネル 14枚 青ネル 10枚
	長座布団	50	1枚1区分	赤色綿布 14枚
	上敷	50	1枚1区分	上質畳表黒ヘリ 0.9m×14.5m 8本
	指揮者台	100	1台1区分	幅1.2m×奥行0.9m×高さ0.3m 赤ジュタン張り 保護パイプ付き
	指揮者譜面台	100	1台1区分	硬木材 高さ調整ローレットリング式
	指揮者譜面台(オケヒット用)	400	1台1区分	硬木材 譜面灯ライトコントロール付 高さ調整スピードコントロール付
	演奏者譜面台	50	1組1区分	硬質軽合金板 高さ調整ローレットリング式 90台(10台1組)
	譜面灯	50	1組1区分	クリップ式 40W 50灯(10台1組)
	演壇(3点セット、書見台付)	300	1式1区分	本体(幅2.1×奥行0.9×高さ0.9m) 花台・脇台(0.75×0.7×0.75m)
	司会者台	100	1台1区分	幅0.8m×奥行0.65m×高さ1m 1台
	長テーブル	50	1台1区分	幅1.8m×奥行0.45m×高さ0.7m 24台(内幕板付き 6台)
	長テーブル(客席音響用)	50	1台1区分	幅1.5m×奥行0.8m×高さ0.8m 4台
椅子	50	1組1区分	(5台1組) 演奏者用椅子 100台 折りたたみ椅子 黒 100台	
高低椅子	100	1台1区分	チェロ演奏用(ピアノ椅子) 14台	

種別	付帯設備名	基本使用料(円、1区分毎)		規格・仕様・数量等
		使用料	単位	
舞台設備	コントラバス椅子	50	1台1区分	10台
	チェロ台	300	1台1区分	幅1.5m×奥行1.2m×高さ0.15m 1台
	姿見	100	1台1区分	三面鏡 鏡寸法(600×1520mm) 2台
	衝立	50	1台1区分	ビニールレザ-張り 3面折キヤスター付 幅1.8m×高さ1.7m 8台
	人形たて	50	1組1区分	(2台1組) 高さ2.7m 1.8m 各10~20台
	黒板・ホワイトボード	100	1台1区分	両面回転式(片面羅紗貼り) 幅1.9m×高さ1.7m 黒板 2台、ホワイトボード 1台
	賞状盆	50	1枚1区分	木製漆塗り 540×380mm
	プログラムスタンド	50	1台1区分	幅424mm 高さ1.5m 洋風、和風各1台
	国旗・区旗	100	1枚1区分	キャラコ貼りパネル 2.7×1.8m
	花瓶	50	1台1区分	360mmφ 高さ580mm、240φ×高さ500mm 各1台
	雪簞	100	1台1区分	竹製 242×303×1515mm 4個
	舞台用吊り看板	無料	1台	木枠寸法 4間長(900×7272mm) 3間長(780×5443mm) 各1台
	スモークマシン	5,000	1台1区分	Antari X-310 PRO Fazer (専用ジュース付き)
	ドライアイスマシン	2,000	1台1区分	470×470×930mm ヒーター 3KW×1
照明設備	サイリスタ調光器	無料	1式	舞台用 4KW×191台、6KW×24台、客席用 6KW×12台
	調光操作卓	無料	1式	丸茂 PRETYNA-M GMF×1、PF×80×3段、CF×1組、SM×30本
	ボーダーライト	1,600	1列1区分	4KW×8回路 2列 各85W×96台
	サスペンションライト	2,500	1列1区分	(1サス)4KW×16回路 (2~4サス)4W×12回路 各1KW×24台(標準)
	第一シーリングライト	3,200	1式1区分	4KW×12回路 CSQ1.5KW×24台
	第二シーリングライト	3,200	1式1区分	4KW×8回路 CSQ2KW×16台
	フロントサイドライト	1,700	1式1区分	4KW×10回路 LNC250-1KW×15台
	アッパーホリゾンライト	3,000	1段1区分	18灯×12回路 QCU500W×108台
	ローホリゾンライト	300	1本1区分	8灯×8台×8回路 QCL 300W×72台
	プロセニアムライト	2,500	1列1区分	4KW×8回路
	フットライト	1,500	1列1区分	4KW×4回路
	ストリップライトA 85W-4	200	1本1区分	(85W×4)×6台
	ストリップライトB 85W-8	300	1本1区分	(85W×8)×10台
	反射板ライト	3,500	1式1区分	LEDダウンライト×60台
	スポットライトA 500W	200	1台1区分	CSQ500W×10台 FQ500W×10台
	スポットライトB 1KW	300	1台1区分	CSQ1KW×20台 FQ1KW×24台
	カッタービンスポットライト	500	1台1区分	ECQ1KW×26台
	パーライト	300	1台1区分	SPH1KW×20台
	センタービンスポットライト	3,000	1台1区分	ウシオ クセノン 2KW×3台
	プロジェクトスポットライト	600	1台1区分	EPQ1KW×2台 EPD3-1KW×2台
	ディスクマシン	200	1台1区分	4台
	芯無しマシン	200	1台1区分	2台
	フィルムマシン	300	1台1区分	2台
	先玉	100	1台1区分	(6,8,10,12インチ)各4台 (16,20インチ)各2台
	ドラムマシン	700	1台1区分	1台
	波マシン	600	1台1区分	2台
	ストロボマシン	2,000	1台1区分	1KW シンクロタイプ1台
	ミラーボール	700	1台1区分	1台
	スタンド	50	1台1区分	各種
	ハンガー、ベース類	無料	1式	ボーダーハンガー×20台 平置ベース×20台

種別	付帯設備名	基本使用料(円、1区分毎)		規格・仕様・数量等
		使用料	単位	
音響設備	主音響調整卓	無料	1式	入力系 CL5 出力系 DME64N
	サブミキサー	1,000	1台1区分	QL5,DM1000 各1台
	ダイナミックマイク	200	1本1区分	AE6100×10本、SM-58S×3本
	コンデンサーマイク(A)	400	1本1区分	C48、C38B、C460×2、535P、CU31×4、CU32×6、AT857×4、AT843×6本
	コンデンサーマイク(B)	700	1本1区分	C414、B&K4006、CMC-55U、CMC-56U、CU41×各2本、COS11×2本
	ワンポイントMSマイク	1,600	1本1区分	USM69i、CMS-2 各1本(マドックス・トランス付)
	ガンマイク(スタンド付)	600	1本1区分	AT4071a×5本
	ワイヤレスマイク	1,000	1ch1区分	ULXD2/B58-JB×8(ハンド)、MX150B/C-TQG(ピン)×4、WH20TQG(ヘッドセット)×4
	エレベーターマイク装置	400	1台1区分	1台(センター)、マイク別
	3点吊り装置	1,100	1台1区分	最大4回線 アーム付き(マイク4本可能)、マイク別
	テープレコーダー(カセット)	300	1台1区分	122MK II
	CDプレーヤー	200	1台1区分	CD-01U×1台
	CDレコーダー	400	1台1区分	CD-RW901SL×1、CD-RW901MK II×2、SS-CDR200×1
	ソリッドステートレコーダー	400	1台1区分	SS-CDR200
	MDデッキ	300	1台1区分	MD350×2台、MD-CD1BMKⅢ×2
	デジタルリバーブプレーター	800	1台1区分	REV-500×1台
	マルチエフェクター	200	1台1区分	SPX1000×2台
	ステージスピーカー	1,000	1台1区分	(GEO S1210×2、S1230×1、LS18×1)×4台
	フォールドバックスピーカー	200	1台1区分	FM1202×4、SX300×2、SX200×2、SX80×2、(PS15U L、PS15U R)各2、(PS10U L、PS10U R)各2、LS18×2
	小型モニター装置	200	1台1区分	MSR100×2、MSP3×2、MS60S×2台
	アナウンスボックス	50	1台1区分	フェーダーボックス×3台
ダイレクトボックス	50	1台1区分	DI100	
マイクフオンスタンド	50	1本1区分	MF18TM MF22TM MF34T2 MF230 MF213 ST210 各4~10台	
持込機材接続回線	200	1本1区分	持込機器ライン接続	
有線LAN回線	200	1本1区分	舞台袖、客席後部、音響調整室 各接続用	
映像設備	オーバーヘッドプロジェクター	1,000	1台1区分	ケルノ 575W HP-A380×2台
	ビデオプロジェクター	3,000	1台1区分	EIKI製 LCSX4DL×1台 5800ANSI/ルーメン リアルSXGA
	ビデオプロジェクター	5,000	1台1区分	Panasonic製 PT-DZ8700×1台 10600ANSI/ルーメン
	BD・DVDプレーヤー	300	1台1区分	DV-800AV、BDP-103D
	モニターTV	500	1台1区分	LC32-H30×2台
	映写スクリーン(固定)	400	1台1区分	標準(6.7m×5m 約300インチ) ワイト(11.7m×5m) ヒースタ(8.9m×5m)
	〃 (可搬)	100	1台1区分	120インチ×2台
楽器	ピアノ A	9,000	1台1区分	フルコンサート スタインウェイ D274
	ピアノ B	9,000	1台1区分	フルコンサート ベーゼンドルファ 290
	ピアノ C	4,500	1台1区分	フルコンサート ヤマハ CF3
	ピアノ D	1,100	1台1区分	グランド ヤマハ C5E
	コントラバス	300	1台1区分	6台 弓付
	ティンパニー	2,100	1式1区分	パール シンフォニックペダル80 23"、26"、29"、32" 1組
	コンサートドラム	300	1台1区分	CB-736A 36"×16" 1台
	オーケストラチャイム	1,300	1台1区分	CH-500 1台
	コンサートマリンバ	1,500	1台1区分	YM-4000 1台
	コンサートビブラフォン	1,000	1台1区分	YV-3000 1台

	大太鼓	1,000	1台1区分	606φ×1台
	締め太鼓	600	1台1区分	303φ×1台

種別	付帯設備名	基本使用料(円、1区分毎)		規格・仕様・数量等
		使用料	単位	
その他	持ち込み器具(電力)	70	1KW1区分	(照明器具)1台1KW単位 (その他)コンセント容量
	たて看板	無料	各1台	大(幅0.9m×高さ2.7m 脚まで3m)小(幅0.75m×1.8m 脚まで2.1m)
	受け用もぎり台	無料	4台	幅1m×奥行0.45m×高さ0.88m 引き出し付
	ピアノ用長机	無料	10台	(長机)幅1.5m×奥行0.6m×高さ0.7m
	ピアノ用椅子	無料	25脚	パイプ椅子
	案内用掲示板	無料	1式	30×90cm 4台、20×75cm 4台、42×30cm 4台、他

【ピアノ調律について】

施設のピアノをご利用の場合、より良い状態をご利用いただくため、調律をお願いいたします。

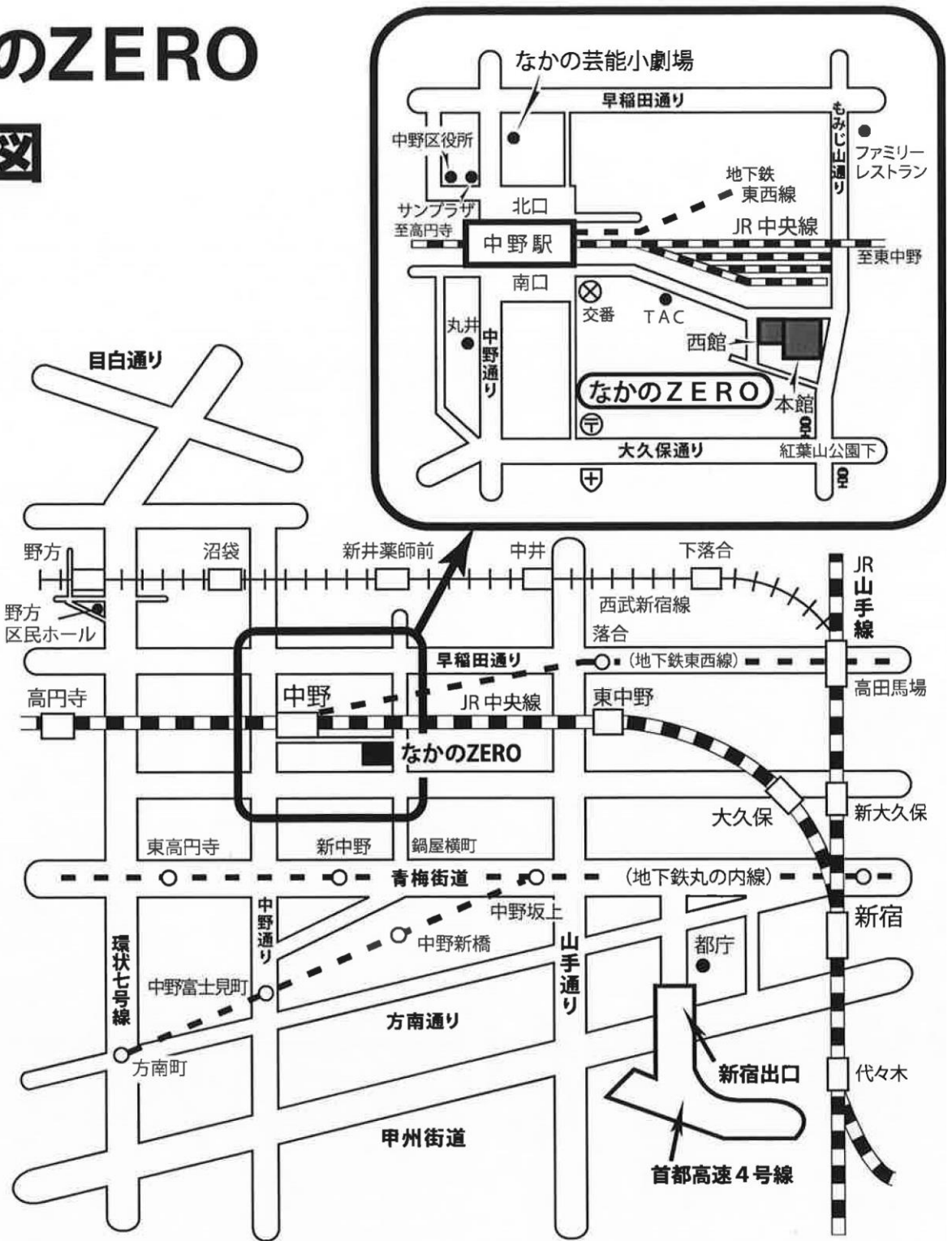
ピアノは利用の内容や頻度等により多くの影響を受けますので、利用当日の調律をご案内しております。

また、調律に要する時間も利用時間内に含まれますので、ご注意ください。

基本調律のピッチは442Hzです。ピッチ変更の場合は、利用時間内に戻し調律が必要になります。

【MEMO】

なかのZERO 案内図



交通案内

- 【電車】 ●中央線・地下鉄東西線「中野駅」下車、南口から東へ徒歩7分
 ●地下鉄丸の内線「新中野駅」下車、鍋屋横丁から北へ徒歩15分

- 【バス】 ●「紅葉山公園下」下車、北へ徒歩4分
 ●京王帝都バス (渋谷～中野坂上～中野駅南口 渋64系統)・(永福町～中野 中71系統)
 ●関東バス (野方～新宿駅西口 宿05系統)

〒164-0001 東京都中野区中野2丁目9番7号 TEL 03 (5340) 5000